

# 7 ABBIGLIAMENTO

**COLORI**



**E6712**  
Cappellino "Basic"  
5 pannelli, in tessuto:  
**100% cotone twill 175 gr.**  
Con visiera rigida precurvata e  
chiusura regolabile con velcro.  
**Taglia adulto.**



**Verde bottiglia** ADULTO  
**Granata** ADULTO  
**Nero** ADULTO



**Grigio** ADULTO  
**Verde Kelly** ADULTO BIMBO  
**Verde Mela** ADULTO BIMBO



**Beige** ADULTO BIMBO  
**Bianco** ADULTO BIMBO  
**Rosso** ADULTO BIMBO

**CONFEZIONE**  
300<sup>cm</sup> 50



**Arancio** ADULTO BIMBO  
**Giallo** ADULTO BIMBO  
**Blu Navy** ADULTO BIMBO  
**Blu Royal** ADULTO BIMBO  
**Celeste** ADULTO BIMBO

**A18158**  
Cappellino 5 pannelli, in tessuto:  
**100% cotone twill 175 gr.**  
Con visiera rigida precurvata e  
chiusura regolabile con velcro.  
**Taglia bimbo.**

**COLORI**



**Bianco/Rosso**    **Bianco/Blu Navy**    **Bianco/Verde**



**Bianco/Giallo**

**A303**  
Cappellino bicolore  
5 pannelli, in tessuto:  
**100% cotone twill 175 gr.**  
Con visiera rigida precurvata  
e chiusura regolabile con velcro.  
**Taglia adulto.**



**CONFEZIONE**  
300<sup>cm</sup> 50

**COLORI**



Blu Navy

Nero

Bianco

Verde

Rosso

Blu Royal

Giallo

Arancio



**A305**

Cappellino "Top"  
5 pannelli adulto in **100% Cotone**.  
Visiera precurvata.  
Chiusura regolabile con velcro.

**CONFEZIONE**



**COLORI**



Giallo  
Neon Fluo

Arancio  
Neon Fluo

Rosa  
Neon Fluo

Verde  
Neon Fluo

Bianco

**A5665**

Cappellino 5 pannelli adulto in  
Poliestere. Visiera precurvata.  
Colori **FLUO**.  
Chiusura regolabile con velcro.

**CONFEZIONE**



**COLORI**



Grigio/  
Blu Navy

Grigio/  
Rosso

Blu Royal/  
Giallo

Bianco/  
Blu Navy

Bianco/  
Rosso

Blu Navy/  
Rosso

**DETTAGLIO**



**A18044**

Cappellino  
bicolore 5 pannelli,  
in tessuto **100% cotone**.  
Visiera precurvata,  
4 prese di aria ricamate.  
Chiusura regolabile con velcro.

**CONFEZIONE**





**COLORI**



**A18144**

Cappellino golf 5 pannelli con bandiera italiana, in tessuto, **100% cotone**. Chiusura regolabile con velcro.

**CONFEZIONE**



**COLORI**



**DETTAGLIO**



**A1202**

Cappellino 6 pannelli in tessuto: **80% cotone, 20% Poliestere**, tricolore su velcro. Visiera precurvata.

**CONFEZIONE**



**COLORI**



**DETTAGLIO**



**A9789**

Cappellino 6 pannelli, in tessuto: **100% cotone pettinato, twill 270 gr**. Con visiera rigida precurvata e chiusura regolabile con velcro. **Taglia adulto.**

**A9790**

**Taglia bimbo.**

**CONFEZIONE**





**COLORI**

Bianco	Nero	Giallo	Arancio	Rosso
Mora	Rosa Confetto	Turchese	Blu Navy	Blu Royal
Verde Bottiglia	Verde Oasis	Camouflage Foresta		



**R7008**

Cappellino "Sandwich" 6 pannelli, in tessuto **100% cotone**.  
Visiera precurvata con orlatura a contrasto, 6 prese di aria ricamate.  
Chiusura regolabile con velcro.  
**Taglia adulto.**

**R7009**

**Taglia bambino.**

**CONFEZIONE**



**PROLY**

**DETTAGLIO**



**COLORI**

Bianco	Rosso
Blu Navy	Giallo
	Arancio

**A5943**

Visiera in cotone rigida, precurvata, doppio strato.

**CONFEZIONE**



**COLORI**



**A558**

Cappello 5 pannelli, da adulto in **100% cotone**.  
**Pannello frontale in 100% poliester**.  
Visiera precurvata. Chiusura regolabile con velcro.

**CONFEZIONE**





COLORI



Bianco/Blu Royal



Bianco/Verde



Bianco/Rosso



Bianco

**A302**

Cappellino "Miramare"  
bicolore in tessuto:  
**100% cotone twill 175 gr.**  
**Taglia adulto.**

CONFEZIONE



COLORI



Blu Navy



Rosso



Giallo



Blu Royal



Nero



Verde



CONFEZIONE



**A14430**

Cappellino zuccotto  
con risvolto,  
in tessuto pesante.  
**Taglia unica.**



COLORI



Nero



Rosso



Blu



Grigio

**A845**

Cappellino zuccotto  
con etichetta serigrafabile.  
**Acrilico 100%.** Taglia unica.

CONFEZIONE



## COLORI



Bianco



Nero



Blu Navy



Rosso

Verde  
Mela

Blu Royal

Giallo  
Fluo

Arancio



## CONFEZIONE

200 25

**A14429**

Fascia multiuso, tubolare in tessuto trasparente.  
**100% poliestere, 150 gr.**  
 Taglia unica.

## COLORI



Bianco



Nero



Grigio



Blu Navy



Rosso



Giallo Fluo



Beige

## CONFEZIONE

100 10

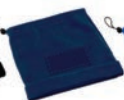
**A18076**

Scaldacollo multiuso in Pile **220gr.**  
 con cordoncino regolabile.  
**100% poliestere.**  
 Taglia unica.

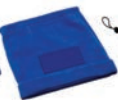
## COLORI



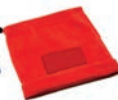
Nero



Blu Navy



Blu Royal



Rosso

## CONFEZIONE

100 10

Verde

**A14428**

Scaldacollo in Pile  
 con cordoncino regolabile  
 ed etichetta.  
 Formato cm **25x25.**



## COLORI



Bianco

Grigio  
Melange

Blu Navy



Giallo



Arancio



Rosso



Blu Royal



Nero



Verde



## CONFEZIONE



## TAGLIE

S - M - L - XL - 2XL - 3XL

**R6424**

**Maglia girocollo "Atomic".**  
Manica corta, da adulto,  
**100% cotone, 150 gr.**



## COLORI



Bianco



Grigio



Blu Navy



Blu Royal

## COLORI

(ordinabili a pacchi)  
da 10 pezzi  
per taglia e colore

## DETTAGLI



*Carducci  
collection  
Plus*

## TAGLIE

S - M - L - XL - 2XL

## CONFEZIONE

**A430**

**Maglia girocollo.** Manica corta,  
da adulto, **100% cotone, 140 gr.**  
Buste singole fornite a parte.



## COLORI



Bianco

**COLORI**  
(ordinabili a pacchi)  
da 10 pezzi per taglia e  
colore

## DETTAGLI



## CONFEZIONE



**A317**  
**Maglia girocollo**  
Manica corta,  
da adulto,  
**100% cotone**  
**pettinato, 120 gr.**  
Buste singole  
fornite a parte.

## TAGLIE

XXS (11-12) -XS (13-14)

S - M - L - XL - 2XL - 3XL

## CONFEZIONE



## TAGLIE

Età

18 mesi

1-2 anni

2-3 anni

4-5 anni

**A328**  
**Maglia girocollo**  
Manica corta,  
da bambino,  
**100% cotone**  
**pettinato, 120 gr.**  
Buste singole  
fornite a parte.

*Carducci*  
collection



**PROLY**



## COLORI

Bianco  
Adulto/BimboGrigio Melange  
Adulto/BimboPiombo Scuro  
AdultoGiallo  
Adulto/BimboNero  
Adulto/BimboCioccolato  
AdultoRosso  
Adulto/BimboGranata  
AdultoArancio  
Adulto/BimboPorpora  
Adulto/BimboRosa Orchidea  
Adulto/BimboRosa chiaro  
Adulto/BimboCeleste  
Adulto/BimboTurchese  
Adulto/BimboTurchese scuro  
Adulto/BimboBlu Royal  
Adulto/BimboBlu Denim  
Adulto/BimboBlu Navy  
Adulto/BimboVerde Bottiglia  
Adulto/BimboVerde Oasis  
Adulto/BimboVerde prato  
Adulto/BimboVerde Kelly  
Adulto/Bimbo

## TAGLIE

**S - M - L - XL - 2XL - 3XL**  
Anni **1/2 - 3/4 - 5/6 - 7/8**  
**9/10 - 11/12**

## CONFEZIONE



**R6554**  
**Maglia girocollo "Beagle".**  
Manica corta, da adulto e  
bambino,  
**100% cotone, 155 gr.**



## COLORI

Bianco  
3XL - 4XL - 5XLGrigio  
Melange  
3XL - 4XL - 5XLNero  
3XL - 4XL - 5XL

Verde Prato



Giallo acceso

Arancio

Rosso

Porpora

**COLORI**  
(ordinabili a pacchi)  
da 12 pezzi per taglia e  
colore



Blu Royal

Blu Navy  
3XL - 4XL - 5XL

## TAGLIE

## CONFEZIONE

S - M - L - XL - 2XL - 3XL  
4XL - 5XL

**A61036**

**Maglia girocollo "Valueweight".**

Manica corta, da adulto, 100% cotone  
filato Belcoro®, 160 gr. bianco, 165 gr. colorato.

## CONFEZIONE



## TAGLIE

Età

1-2 anni 5-6 anni 12-13 anni

2-3 anni 7-8 anni 14-15 anni

3-4 anni 9-11 anni

**A61033**

**Maglia "Valueweight"**

Manica corta, da bambino,  
100% cotone filato Belcoro®,  
160 gr bianco, 165 gr colorato.

## COLORI

(ordinabili a pacchi)  
da 12 pezzi per taglia e colore



## COLORI



Bianco

Girasole

Arancio

Blu Royal

Verde Prato

Blu Cobalto

Rosso

## COLORI



Bianco



Nero



Fucsia



Rosso



Arancio



Giallo



Verde Mela



Verde Kelly



Blu Atollo



Acqua



Blu Royal



Blu Navy

Rosa  
OrchideaVerde  
Menta

## CONFEZIONE



## TAGLIE

Età

2 anni 4 anni 6 anni  
8 anni 10 anni 12 anni

T1140

Maglia girocollo "Quito"

Manica corta, da bambino,  
100% cotone, 150 gr.th  
clothes

## COLORI



Bianco



Blu Royal



Blu Navy



Giallo



Verde Kelly



Rosso



Acqua



Bordeaux

## CONFEZIONE



## TAGLIE

Età

2 anni 4 anni 6 anni  
8 anni 10 anni 12 anniA9619  
Polo "Adam Kids".Manica corta,  
da bambino,  
100% cotone,  
195 gr.th  
clothes





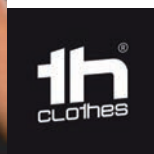
**T1123**  
**Maglia girocollo Uomo "Luanda".**  
 Manica corta,  
 100% cotone, 150 gr.

CONFEZIONE



TAGLIE

**XS - S - M - L - XL**  
**2XL - 3XL**



**T1126**  
**Maglia girocollo Donna "Sofia".**  
 Manica corta, da adulto,  
 100% cotone, 150 gr.

CONFEZIONE



TAGLIE

**S - M - L - XL - 2XL**  
**3XL**



## COLORI



Bianco



Nero



Giallo



Arancio



Rosso



Blu Navy



Blu Royal



Acqua



Verde Mela



Grigio Melange



Blu Atollo



Rosa Orchidea

**T1120**  
**Maglia girocollo Uomo "Ankara"**  
 Manica corta.  
 100% cotone, 190 gr.

## CONFEZIONE



## TAGLIE

XS - S - M - L - XL  
 2XL - 3XL



**T1127**  
**Maglia girocollo Donna "Ankara Women"**  
 Manica corta.  
 100% cotone, 190 gr.

## CONFEZIONE



## TAGLIE

S - M - L - XL - 2XL

## COLORI



Bianco



Nero



Rosso



Fucsia



Blu Navy



Blu Atollo



Acqua



Verde Mela



Grigio Melange



Carducci  
collection

Plus

COLORI



Arancio



Grigio



Blu Navy

CONFEZIONE



DETTAGLI



A440

Maglia collo a V

Manica corta, da adulto,  
100% cotone, 140 gr.

Buste singole fornite  
a parte.

TAGLIE

S - M - L - XL - 2XL

COLORI

COLORI

(ordinabili a pacchi)  
da 10 pezzi per taglia e colore



Bianco

CONFEZIONE



DETTAGLI



A341

Maglia collo a V

Manica corta, da adulto,  
100% cotone, 140 gr.

Buste singole fornite  
a parte.

TAGLIE

S - M - L - XL - 2XL

COLORI



Bianco  
3XL



Nero



Grigio Melange



Rosso



Blu Navy  
3XL

TAGLIE

S - M - L - XL - 2XL - 3XL

CONFEZIONE



R6503

Maglia "Samoyedo",  
collo a "V".

Manica corta da adulto.  
100% cotone, 155 gr.

PROLY





## COLORI



Bianco



Nero



Blu Navy

Verde  
Melange\*Blu Navy  
Melange\*Rosso  
Melange\*

## TAGLIE

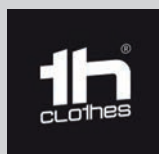
S - M - L - XL - 2XL

## CONFEZIONE



T1124

Maglia Uomo collo a "V",  
"Athens". Manica corta.  
100% cotone, 150 gr.  
\*60% cotone, 40% Poliestere



## COLORI



Bianco



Nero



Fucsia



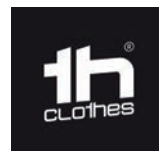
Acqua

Rosso  
Melange\*Blu Navy  
Melange\*Verde  
Melange\*

## TAGLIE

S - M - L - XL - 2XL

## CONFEZIONE



T1125

Maglia Donna collo a "V",  
"Athens Women". Manica corta.  
100% cotone, 150 gr.  
\*60% cotone, 40% Poliestere



## COLORI



Rosso



Nero



Bianco

## COLORI

(ordinabili a pacchi)  
da 10 pezzi per taglia e colore



FRUIT OF THE LOOM®

## TAGLIE

XS - S - M - L - XL

## CONFEZIONE



**A61372**

**Maglia "Valueweight"**  
Manica corta, da Donna,  
100% cotone filato Belcoro®,  
160 gr bianco, 165 gr colorato.

## COLORI



Bianco



Nero



Grigio  
Melange



Rosso



Turchese



Rosa chiaro



Rosa  
Orchidea



Porpora



Verde tropicale



Blu Navy



Blu Royal

## TAGLIE

S - M - L - XL - 2XL

## CONFEZIONE



**PROLY**

**R6647**  
**Maglia girocollo**  
**"Guadalupe"**

Manica corta, da Donna.  
Scollatura rotonda e  
pronunciata.  
100% cotone,  
155 gr.



ABBIGLIAMENTO 7

MAGLIE DONNA

## COLORI



Bianco



Nero

Arancio  
tramontoRosso  
Melange\*Verde  
Melange\*Blu Navy  
Melange\*Grigio  
Melange\*

## TAGLIE

XS - S - M - L - XL - 2XL

## CONFEZIONE



T1129

**Canotta Uomo Ibiza**  
100% cotone, 140 gr.

\*60% cotone, 40% Poliestere

th  
clothes

## COLORI



Bianco

Arancio  
tramonto

Nero

Giallo  
Limone

Acqua

Verde  
Caribbean

Rosso



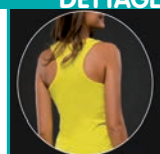
Fucsia

## TAGLIE CONFEZIONE

S - M - L - XL - 2XL



## DETTAGLI

th  
clothes

T1128

**Canotta Donna Tirana**  
100% cotone, 160 gr.





**COLORI**



Bianco



Nero

**ROLY**

**TAGLIE**

M - L - XL

**CONFEZIONE**



**R6557**

Canotta Uomo "Cawley".  
Scollo leggermente a "V"

94% cotone, 6% elastane, 190 gr.

**COLORI**



Bianco



Rosa  
orchidea



Nero



Rosso

**ROLY**

**TAGLIE**

S - M - L - XL

**CONFEZIONE**



**R6552**

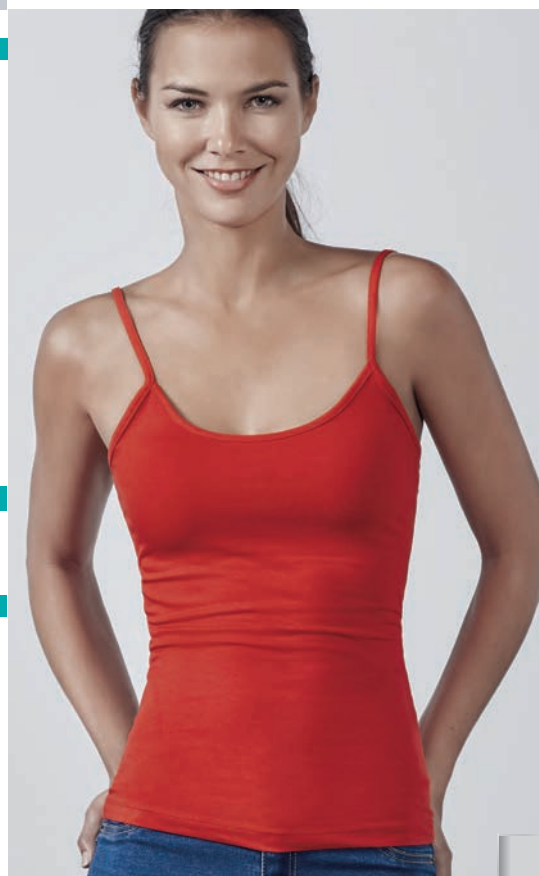
Maglia girocollo

Canotta Donna "Carina".

Spalline sottili.

95% cotone, 5% elastane, Bianca, 205 gr.

Colorata 195 gr.



7  
**ABBIGLIAMENTO**

## COLORI



Bianco



Nero



Rosso



Blu Navy

Rosso  
Melange\*Blu Navy  
Melange\*Verde  
Melange\*

## TAGLIE

S - M - L - XL - 2XL

## CONFEZIONE



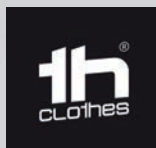
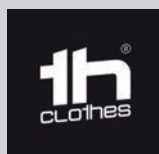
T1132

Maglia Uomo "Bucharest"

Manica lunga.

100% cotone, 150 gr.

\*60% cotone, 40% Poliestere



## COLORI



Bianco



Rosso



Nero



Blu Navy

Verde  
Melange\*Blu Navy  
Melange\*Rosso  
Melange\*

## TAGLIE

S - M - L - XL - 2XL

## CONFEZIONE



T1133

Maglia Donna "Bucharest Women"

Manica lunga.

100% cotone, 150 gr.

\*60% cotone, 40% Poliestere



**COLORI**



Bianco



Nero



Blu Royal

**COLORI**  
(ordinabili a pacchi)  
da 12 pezzi per taglia e colore

**TAGLIE**

**S - M - L - XL - 2XL**

**CONFEZIONE**



**A61038**  
T-shirt "Valueweight"  
Manica lunga, da Uomo,  
**100% cotone filato Belcoro®**,  
**160 gr bianco, 165 gr colorato.**

**COLORI**



Bianco



Nero



Grigio  
Melange



Blu Navy

**COLORI**  
(ordinabili sfusi)

**CONFEZIONE TAGLIE**



**XS - S - M - L - XL - 2XL**

**A8968**  
**Polo Piquè**  
Manica lunga, da adulto,  
**100% cotone, 200 gr.**  
**Caratteristiche:**  
- Collo, falda elastica  
- Orlo manichetta a costina  
- Doppio riporto sulle spalle  
e doppie cuciture  
- Spacchetti laterali  
- Due bottoni  
- Polsini elasticizzati  
Buste singole: fornita  
imbustata singolarmente.





**COLORI**



Bianco



Nero



Blu Royal



Arancio



Blu Navy



Grigio Melange



Verde smeraldo



Verde foresta



Giallo



Rosso



Bordeaux

**COLORI**  
(ordinabili sfusi)

**A313**

**Polo Piquè**

Manica corta, da adulto,  
**100% cotone, 200 gr.**

**Caratteristiche:**

- Collo, falda elastica
  - Orlo manichetta a costina
  - Doppio riporto sulle spalle e doppie cuciture
  - Spacchetti laterali
  - Due bottoni
- Buste singole: fornita imbastata singolarmente.

**CONFEZIONE**

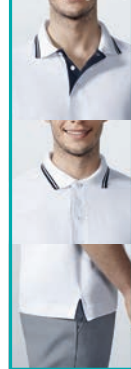


**TAGLIE**

**XS - S - M - L**  
**XL - 2XL**



**DETTAGLIO**



**COLORI**



Nero/Bianco



Bianco/Blu Navy



Blu Navy/Grigio



Blu Royal/Bianco

**TAGLIE**

**S - M - L - XL - 2XL**



Rosso/Bianco

**CONFEZIONE**



**A3003**

**Polo Pique Uomo "Montreal".**

Manica corta.  
Collo e maniche bicolore.  
**100% cotone, 230 gr.**



**T1130**  
**Polo Donna Eve**  
 Manica corta.  
 100% cotone, 195 gr.

CONFEZIONE



TAGLIE

S - M - L - XL - 2XL



**T1131**  
**Polo Uomo Adam**  
 Manica corta.  
 100% cotone, 195 gr.

CONFEZIONE



TAGLIE

S - M - L - XL - 2XL - 3XL



**COLORI**



Bianco/  
Blu Navy

Nero/  
Grigio

Rosso/  
Grigio

Blu Navy/  
Bianco



Grigio/  
Nero



Grigio Melange/  
Arancio



Blu Royal/  
Bianco



**TAGLIE**

**S - M - L - XL - 2XL**

**CONFEZIONE**



**T1121**

**Polo Uomo "Rome".**

Manica corta.

Collo e maniche colorate.

**100% cotone, 195 gr.**



**COLORI**



Bianco/  
Blu Navy

Nero/  
Grigio

Rosso/  
Grigio

Blu Navy/  
Bianco



Grigio/  
Nero



Grigio Melange/  
Arancio



Blu Royal/  
Bianco

**TAGLIE**

**S - M - L - XL - 2XL**

**CONFEZIONE**



**COLORI**

(ordinabili a pacchi)  
da 5 pezzi per taglia  
e colore

**T1122**

**Polo Donna "Rome Women".**

Manica corta.

Collo e maniche colorate.

**100% cotone, 195 gr.**





## COLORI



## TAGLIE

S - M - L - XL - 2XL - 3XL

## CONFEZIONE



**T1141**  
**Polo Uomo Bern**  
 Manica lunga.  
 100% cotone, 210 gr.

## COLORI



## TAGLIE

S - M - L - XL - 2XL

## CONFEZIONE



**T1142**  
**Polo Donna "Bern Women".**  
 Manica lunga.  
 100% cotone, 210 gr.



**COLORI**



Bianco 3XL/Bimbo    Nero 3XL    Giallo    Arancio    Rosso 3XL/Bimbo



Granata    Celeste 3XL/Bimbo    Turchese Bimbo    Blu Royal 3XL    Blu Navy 3XL/Bimbo



Verde prato 3XL    V. Bottiglia 3XL/Bimbo    V. Mantis 3XL/Bimbo

**CONFEZIONE**



**TAGLIE**

**S - M - L - XL - 2XL - 3XL** (Adulto)  
Anni **1/2 - 3/4 - 5/6 - 7/8 - 9/10 - 11/12** (Bimbo)

**R6603**

**Polo "Pegaso" Uomo.** Manica corta.  
**65% Poliestere / 35% cotone.**  
Colorato: 180 gr. Bianco: 220 gr.

**CONFEZIONE**

**R6610**



**Polo "Pegaso" Bambino**



**RROLY**



**COLORI**



Bianco    Rosso    Turchese



Verde Lime    Giallo Fluo    Arancio Fluo

**TAGLIE**

**S - M - L - XL - 2XL**

**CONFEZIONE**



**R0350**

**Canotta Uomo Tecnica "Andre".**  
Con spalline  
**100% Poliestere pique, 140 gr.**

# ROLY



## COLORI



## TAGLIE

**S - M - L - XL - 2XL** (Adulto)

**Anni 4 - 8 - 12 - 16** (Bimbo)

## CONFEZIONE



### R0425

**Maglia, Tecnica "Montecarlo"**

Manica corta Raglan, da adulto e bambino,  
**100% Poliestere, 140 gr.**

## COLORI



**Bianco**  
+ Bimbo



**Nero**



**Giallo Fluo**  
+ Bimbo



**Rosso**  
+ Bimbo



**Blu Royal**  
+ Bimbo



**Arancio Fluo**  
+ Bimbo

## TAGLIE

**S - M - L - XL - 2XL** (Adulto)

**Anni 4 - 8 - 12 - 16** (Bimbo)

## CONFEZIONE



### W8600

**Maglia "Montecarlo".**

Manica lunga Raglan da adulto e bambino,  
**100% Poliestere, 140 gr.**

# ROLY



# ABBIGLIAMENTO 7



**COLORI**



Bianco



Nero



Blu Royal



Arancio Fluo



Verde Fluo



Giallo Fluo

**TAGLIE**

**S - M - L - XL - 2XL**

**CONFEZIONE**



**T1143**

**Maglia Tecnica Uomo, "Nicosia".**

Manica corta.

**100% Poliestere, Jersey 115 gr.**



**COLORI**



Bianco



Nero



Arancio Fluo



Fucsia Fluo



Verde Fluo



Giallo Fluo



Blu Royal

**TAGLIE**

**S - M - L - XL - 2XL**

**CONFEZIONE**



**T1144**

**Maglia Tecnica Donna "Nicosia Women".**

Manica corta,

**100% Poliestere, Jersey, 115 gr.**

**R**ROYLY

**COLORI**



Bianco  
+Bimbo



Giallo Fluo  
+Bimbo



Arancio Fluo  
+Bimbo



Blu Royal  
+ Bimbo

**TAGLIE**

**M - XL** (Adulto)  
**Anni 8 - 16** (Bimbo)

**CONFEZIONE**



**R0414**  
**Pettorina Unisex "Peto"**  
da adulto e da bambino.  
**100% Poliestere, 130 gr.**



PETTORINE

**COLORI**



Blu Royal



Rosso



Arancio



Verde



Bianco

**TAGLIE**

**UNICA**

**CONFEZIONE**



**A1070**  
**Fratino**  
Da adulto.  
**100% Poliestere.**

**A1072**  
Bambino



7  
**ABBIGLIAMENTO**

## COLORI



Bianco



Celeste



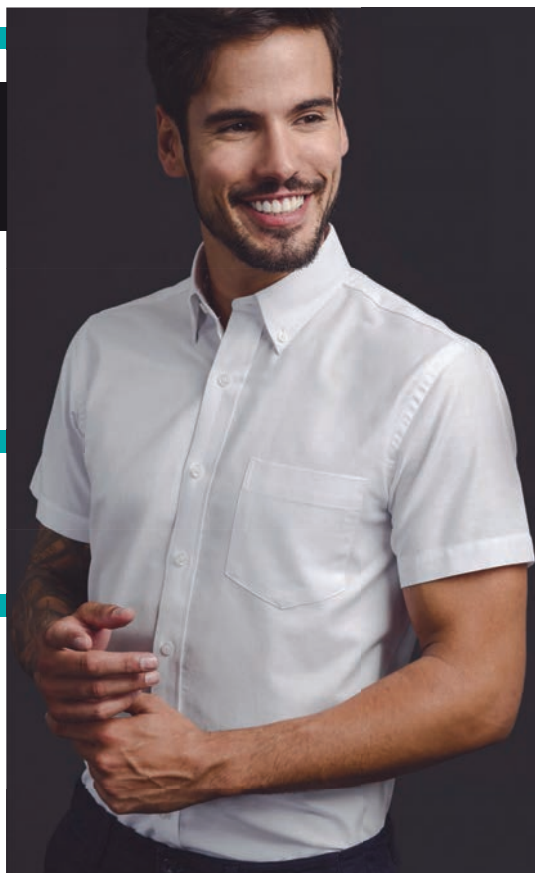
## TAGLIE

Taglie	S	M	L	XL	2XL
Larg./Lung.	49/76	52/77	56/78	59/79	62/80

## CONFEZIONE

**T1145****Camicia Uomo "London".**

Maniche corte, con taschino lato sinistro.  
**70% Cotone, 30% Poliestere, 130 gr.**



## COLORI



Bianco



Celeste



## TAGLIE

Taglie	S	M	L	XL	2XL
Larg./Lung.	46/67	49/69	53/71	56/72	59/73

## CONFEZIONE

**T1146****Camicia Donna "London Women"**

Maniche corte,  
**70% Cotone, 30% Poliestere, 130 gr.**







## COLORI



Bianco



Nero



Celeste



## TAGLIE

Taglie	S	M	L	XL	2XL
Larg./Lung.	49/75	52/76	56/77	59/78	62/79

## CONFEZIONE



**T1136**  
**Camicia Uomo "Madrid".**  
 Maniche corte,  
**68% Cotone, 28% Poliammide,**  
**4% Spandex, 115 gr.**

## COLORI



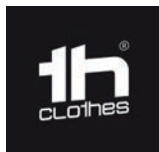
Bianco



Nero



Celeste



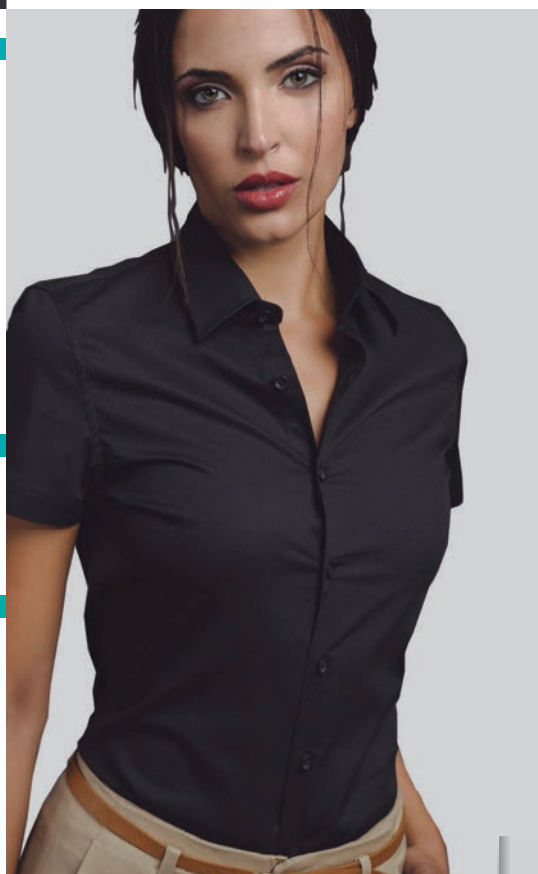
## TAGLIE

Taglie	S	M	L	XL	2XL
Larg./Lung.	46/67	49/69	53/71	56/72	59/73

## CONFEZIONE



**T1147**  
**Camicia Donna "Madrid Women".**  
 Maniche corte.  
**68% Cotone, 28% Poliammide,**  
**4% spandex, 115 gr.**



## COLORI



Bianco



Celeste

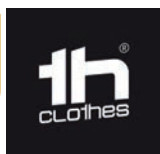
**T1148**

**Camicia Uomo "Tokyo".**  
 Maniche lunghe, con taschino lato sinistro.  
**70% Cotone, 30% Poliestere, 130 gr.**

## TAGLIE

**Taglie** S M L XL 2XL  
 Larg./lung. 54/77 58/78 61/79 64/80 67/81

## CONFEZIONE



## COLORI



Bianco



Celeste

**T1149**

**Camicia Donna "Tokyo Women".**  
 Maniche lunghe  
**70% Cotone, 30% Poliestere, 130 gr.**

## TAGLIE

**Taglie** S M L XL 2XL  
 larg./Lung. 46/67 49/69 53/71 56/72 59/73

## CONFEZIONE



**T1150**

**Camicia Uomo "Paris".**

Maniche lunghe.

**68% Cotone, 28% Poliammide, 4% Spandex, 115 gr.**



Celeste



Nero



Bianco

CONFEZIONE

TAGLIE



Taglie	S	M	L	XL	2XL
Larg./Lung.	49/75	52/76	56/77	59/78	62/79



**T1135**

**Camicia Donna "Paris Women".**

Maniche lunghe.

**68% Cotone, 28% Poliammide, 4% Spandex, 115 gr.**



Celeste



Nero



Bianco

CONFEZIONE

TAGLIE



Taglie	S	M	L	XL	2XL
Larg./Lung.	46/67	49/69	53/71	56/72	59/73



## COLORI



Nero

## TAGLIE GIACCA

Taglie **46 48 50 52 54 56**  
Larg./Lung. 50/70 52/71,5 54/73 56/74,5 58/76 60/77,5

## TAGLIE PANTALONI

Taglie **38 40 42 44 46 48**  
Larg./Lung. 83,5/110 87,5/110 91,5/110 95,5/110 99,5/110 103,5/110

## CONFEZIONE



## T1151

## Vestito completo Uomo, "Lisbon".

Esterno: **65% poliestere, 33% rayon, 2% spandex**

Fodera: **100% poliestere**

## Caratteristiche:

- Giacca: Taglio sottile, chiusura con 2 bottoni
- 2 tasche con lembo, 1 tasca sul petto e 2 interne
- Pantaloni: 2 tasche "V" e 2 tasche posteriori



## COLORI



Nero



Bianco

## TAGLIE

S - M - L - XL - 2XL

## CONFEZIONE



## A4359

## Camicia 3/4 manica

Da donna,  
**97% cotone, 3% lycra, 120 gr.**

## Caratteristiche:

- Sei bottoni
  - Taglio aderente in vita
- Buste singole: fornita imbustata singolarmente.

**T1152**  
**Maglione collo "V" Uomo "Milan".**  
 70% Cotone, 30% Poliammide, 220 gr.



Blu Navy



Grigio Medio  
 Melange



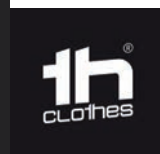
Nero

CONFEZIONE

TAGLIE



S - M - L - XL - 2XL



**T1153**  
**Maglia collo "V" Donna**  
**"Milan Women".**  
 70% Cotone, 30% Poliammide, 220 gr.



Blu Navy



Grigio Medio  
 Melange



Nero

CONFEZIONE

TAGLIE



S - M - L - XL - 2XL

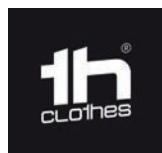
## COLORI



Bianco Nero Blu Navy Blu Royal Grigio



Rosso Arancio Verde Kelly Grigio Melange



## TAGLIE

S - M - L - XL - 2XL



## CONFEZIONE



**T1134**

**Felpa Unisex, "Delta".**

Interno cardato

**50% Cotone, 50% Poliestere, 300 gr.**



## COLORI



Bianco Nero Blu Navy Blu Royal Grafite



Rosso Bordeaux Verde Foresta Grigio Melange

## TAGLIE

XS - S - M - L - XL - 2XL

## CONFEZIONE



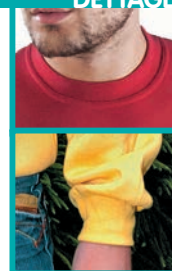
## DETTAGLI

**A4000**

**Felpa girocollo. Da adulto, 60% cotone, 40% Poliestere, 280 gr.**

Caratteristiche:

- Collo tondo con costina elasticizzata
- Trattamento antipilling
- Doppie cuciture
- Polsini e vita elasticizzati
- Carrè posteriore







**COLORI**



Bianco Nero Blu Navy Blu Royal Rosso

Verde Caribbean Grigio Melange Limone Verde Kelly Arancio

**TAGLIE**

S - M - L - XL - 2XL



**CONFEZIONE**



**T1139**  
**Felpa Unisex con Cappuccio "Phoenix".**  
 Interno cardato e tasche a marsupio.  
**50% Cotone, 50% Poliestere, 320 gr.**

**COLORI**



Bianco Nero Blu Navy Rosso Grigio Melange

**TAGLIE**

XS - S - M - L - XL - 2XL

**CONFEZIONE**



**A2374**  
**Felpa Unisex con cappuccio.**  
**60% cotone, 40% poliestere, 280 gr.**  
**Caratteristiche:**  
 - Cappuccio con larga cordella  
 - Vita e polsini elasticizzati  
 - Trattamento antipilling  
 - Doppie cuciture  
 - Giromanica dritto



**7**  
**ABBIGLIAMENTO**

## COLORI



Nero



Blu Navy



Rosso

Grigio  
Melange

## TAGLIE

S - M - L - XL - 2XL

## CONFEZIONE

**T1137****Felpa Uomo "Amsterdam".**

Con cappuccio e zip intera,  
tasche a marsupio e interno cardato.  
**50% Cotone, 50% Poliestere, 320 gr.**

th  
clothes

## COLORI



Nero



Blu Navy

Grigio  
Melange

## TAGLIE

XS - S - M - L - XL - 2XL

## CONFEZIONE

**A2852**

**Felpa con cappuccio zip intera Unisex.**  
**60% cotone, 40% poliestere, 280 gr.**

**Caratteristiche**

- Cappuccio con cordino
- Trattamento antipilling
- Vita e polsini elasticizzati
- Carrè posteriore



**COLORI**



Nero



Blu Navy  
Melange



Grigio  
Melange

**TAGLIE**

S - M - L - XL - 2XL



**CONFEZIONE**



**T1154**  
**Felpa Unisex, Budapest.**  
 Con mezza zip e interno cardato.  
**50% Cotone, 50% Poliestere, 320 gr.**

**COLORI**



Nero



Blu Navy



Blu  
Royal



Verde  
Foresta



Grigio  
Melange



**CONFEZIONE**



**TAGLIE**

S - M - L - XL - 2XL

**A2326**  
**Felpa mezza zip.** Da adulto,  
**60% cotone, 40% poliestere, 280 gr.**

**Caratteristiche:**

- Collo alto
- Trattamento antipilling
- Doppie cuciture
- Polsini e vita elasticizzati
- Carrè posteriore





## COLORI



Nero



Blu Navy

Blu  
RoyalGrigio  
Melange

## TAGLIE

XS - S - M - L - XL - 2XL

## CONFEZIONE

**A3659****Felpa zip intera.** Da adulto,  
**60% cotone, 40% poliestere, 280 gr.****Caratteristiche:**

- Collo alto
- Trattamento antipilling
- Polsini e vita elasticizzati
- Carré posteriore
- Doppie cuciture



## COLORI

Blu Navy  
3XL

Rosso

Verde  
BottigliaNero  
3XL

## TAGLIE

XS - S - M - L - XL - 2XL - 3XL

## CONFEZIONE

**A9998****Micro Pile mezza zip**Da adulto,  
**100% poliestere, 220 gr.****Caratteristiche:**

- Collo alto
- Fondo dritto
- Dietro arrotondato



## COLORI

Blu Navy  
Melange

Rosso



Nero

## TAGLIE

S - M - L - XL - 2XL



## CONFEZIONE



**T1155**  
**Pile Unisex "Vienna".**  
 Con mezza zip.  
**100% Poliestere, 260 gr.**

## COLORI



Blu Navy



Rosso

Grigio  
MedioVerde  
Foresta

Nero



Arancio



Bianco



## TAGLIE

S - M - L - XL - 2XL

## CONFEZIONE



**T1156**  
**Pile Uomo "Helsinki".**  
 Tasche laterali e zip intera.  
**100% Poliestere, 260 gr.**





## COLORI



Verde Prato 3XL  
Mimetico XS - 3XL L  
Marrone 3XL  
Beige 3XL  
Bianco 3XL



Rosso 3XL  
Arancio 3XL  
Giallo 3XL  
Kaki 3XL  
Verde Bottiglia 3XL



Nero 3XL  
Grigio 3XL  
Blu Navy XS - 3XL 4XL  
Blu Royal 3XL  
Granata 3XL

## CONFEZIONE



## A9025

Gilet da adulto,  
in tessuto twill **200 gr.**  
Esterno: **65% poliestere, 35% cotone.** Imbottitura: **100% poliestere 220 gr.**

## Caratteristiche:

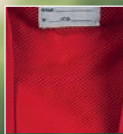
- 8 tasche sull'esterno
- 1 taschino interno
- 2 scomparti portapenna



- 1 taschino sul petto portacellulare
- collo alto
- zip intera
- regolatore vita sui fianchi
- arrotondato e più lungo sul retro
- frangivento sul giromanica

## TAGLIE

**XS - S - M - L - XL - 2XL**  
**3XL - 4XL**



## COLORI



Nero  
Grigio  
Blu Navy XS - 3XL  
Rosso



Kaki  
Mimetico XS - 3XL  
Beige XS - 3XL  
Bianco

## TAGLIE

**XS - S - M - L - XL - 2XL - 3XL**

## CONFEZIONE



## A334

Gilet "Safari", da adulto,  
in tessuto twill **200 gr.**  
**65% poliestere, 35% cotone.**

## Caratteristiche:

- 9 tasche davanti
- 2 tasche dietro
- Rete interna posteriore





## COLORI

Blu  
Elettrico

Blu Navy



Rosso



Nero

# PROLY

## TAGLIE

S - M - L - XL

## CONFEZIONE



## R5083

## Gilet Uomo "Montana".

Cerniera in contrasto e 2 tasche con zip.  
100% poliestere, 210 Pongee, 70gr.

## COLORI



Nero



Blu Navy

Grigio  
Metallo

## TAGLIE

S - M - L - XL - 2XL - 3XL

## CONFEZIONE



## T1157

## Gilet imbottito "Stockholm".

Da adulto,

100% poliestere.

Caratteristiche:

Colletto in Pile,  
5 tasche frontali e 1 interna.



# th

  
clothes

## COLORI



## TAGLIE

S - M - L - XL - 2XL - 3XL (Adulto)  
Anni 3 - 4/5 - 6/8 - 10/12 (Bimbo)

## CONFEZIONE



## W4400

Gilet da Adulto e Bambino,  
zip intera.

In tessuto tecnico softshell 350 gr.  
90% poliammide, 10% elastan.



## Caratteristiche:

- Due tasche con zip
- Frangivento: protezione del corpo dal vento e dal clima
- Traspirazione: membrana traspirante per espellere vapore e umidità.

**PROLY**



## COLORI



## TAGLIE

S - M - L - XL - 2XL

## CONFEZIONE



## R1199

Gilet Softshell Uomo "Nevada".

Esterno: 92% poliestere / 8% elastan.

Interno: micropile in poliestere

100% extra-caldo, 300 gr.



## COLORI



Blu Petrolio  
Arancio  
Grigio Scuro



Nero  
Grigio Chiaro  
Grigio Scuro



Grigio Chiaro  
Arancio  
Grigio Scuro



Verde Mela  
Nero  
Grigio Scuro



Rosso  
Grigio Chiaro  
Grigio Scuro



Blu Royal  
Verde Mela  
Grigio Scuro

## TAGLIE

S - M - L - XL - 2XL

## CONFEZIONE



## T1158

Giacca a vento Unisex "Prague" con fodera in jersey.

Esterno: 100% poliammide, 150 gr.

Fodera: 65% poliestere, 35% cotone

## Caratteristiche

Tessuto RipStop, Cappuccio elasticizzato, zip a contrasto.

## COLORI



Blu  
Navy



Nero



Blu  
Royal



Rosso

## TAGLIE

S - M - L - XL - 2XL

## CONFEZIONE



## R5074

Giacca a vento cerata "Escocia".

Da adulto,

100% poliestere.

## Caratteristiche

- Bordo inferiore con coulisse regolabile
- Cappuccio ripiegabile a scomparsa
- Polsini elastici
- Idrorepellente





**A764****Poncho anti pioggia  
100% nylon.**

Trasparente, confezionata  
in sfera colorata,  
con moschettone.  
Formato Ø cm 6 (sfera).

**CONFEZIONE****TAGLIE****TAGLIA UNICA****COLORI**

Bianco

Blu Royal

Rosso

Verde

**COLORI**

**Nero** Adulto  
Bimbo 3XL

**Grigio** Adulto  
Bimbo

**Bianco** Adulto  
Bimbo

**Blu Navy** Adulto  
Bimbo 3XL

**Blu Royal** Adulto  
Bimbo



**Rosso** Adulto  
Bimbo



**Arancio** Adulto  
Bimbo



**Giallo Fluo** Adulto  
Bimbo



**Verde Mela** Adulto  
Bimbo



**Verde Bottiglia** Adulto



**Beige** Adulto



**Azzurro Tropicale** Adulto  
Bimbo



**Magenta** Adulto  
Bimbo



**Kaki** Adulto



**Antracite** Adulto

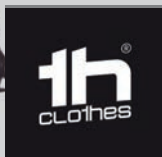
**W4500**

**Giacca zip intera**, da adulto e da bambino. In tessuto tecnico softshell **350 gr.**

**90% poliammide, 10% elasthan.**

**Caratteristiche:**

- Due tasche con zip
- Frangivento: protezione del corpo dal vento e dal clima
- Traspirazione: membrana traspirante per espellere vapore e umidità.



## COLORI

Blu  
RoyalBlu  
Navy

Rosso



Nero

Blu  
PetrolioVerde  
Foresta

Grigio

## TAGLIE

S - M - L - XL - 2XL

## CONFEZIONE



## T1159

Giacca softshell da Uomo "Zagreb",  
con cappuccio rimovibile.  
96% Poliestere, 4% Spandex, 280 gr.

## Caratteristiche:

- Idrorepellente
- Interno in Pile
- 3 Tasche frontali
- Maniche con velcro

## COLORI

Blu  
RoyalBlu  
Navy

Rosso



Nero

Blu  
PetrolioVerde  
Foresta

Grigio

## TAGLIE

S - M - L - XL - 2XL

## CONFEZIONE



## T1160

Giacca softshell da Donna  
"Zagreb Women", con cappuccio rimovibile.  
96% Poliestere, 4% Spandex, 280 gr.

## Caratteristiche:

- Idrorepellente
- Interno in Pile
- 3 Tasche frontali
- Maniche con velcro



## COLORI



Nero



Rosso



Grigio

Blu  
Navy

## TAGLIE

XS - S - M - L - XL - 2XL

## CONFEZIONE



## T1161

**Giubbotto Unisex "Lubliana".****Esterno: 100% poliestere 240, rivestimento impermeabile in PVC****Interno: 100% taffetà poliestere****Caratteristiche:**

- Colletto foderato in Pile
- Apertura frontale con zip
- 2 tasche esterne, 2 tasche interne
- Velcro e bottoni a pressione

## COLORI



Nero



Grafite

3XL - 4XL



Bianco

3XL



Blu Navy

3XL - 4XL



Blu Royal

3XL



Rosso

3XL



Arancio

3XL



Giallo

3XL



Verde Kelly

3XL



Verde Bottiglia

3XL



Beige

3XL



Celeste

3XL



Granata

3XL



Kaki

3XL



Blu Hostess

3XL



## W3300

**Parka "Boreal"**

Da adulto.

**70% poliestere, 30% PVC.****Interno, 100% poliestere 220gr.****Caratteristiche:**

- Impermeabile
- Zip intera
- 2 tasche frontali con zip ricoperte
- Ripiegabile nella sua mini tasca
- Fondo manica regolabile con velcro
- Cappuccio ripiegabile a scomparsa
- Tasche interne

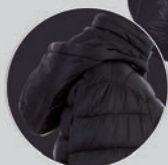
## CONFEZIONE



## TAGLIE

S - M - L - XL - 2XL - 3XL - 4XL





## COLORI



Blu  
Petrolio



Giallo  
Fluo



Nero

## TAGLIE

S - M - L - XL - 2XL



## CONFEZIONE



**T1162**  
**Giacca imbottita unisex,**  
**"Copenhagen".**  
**Esterno: 100% poliammide**  
**fodera: 100% poliestere**  
**Caratteristiche:**  
 - 2 Tasche frontali con zip  
 - Zip a contrasto  
 - Cappuccio estraibile

## COLORI



Nero



Rosso



Blu  
Elettrico



Blu  
Navy

**RROLY**

## TAGLIE

S - M - L - XL

## CONFEZIONE



**R5081**  
**Giacca Uomo, imbottita "Groenlandia".**  
**Tessuto: 100% poliestere.**  
**Lining: 100% poliestere, 210 taffetà, 55 gr.**  
**Caratteristiche:**  
 - Cappuccio regolabile  
 - Cerniera in contrasto fino al mento  
 - 2 tasche laterali con cerniera  
 - Tasche interne  
 - Impermeabile  
 - Antivento



**COLORI**



Bianco



Blu



Verde

**A950U**

**COLORI**  
(ordinabili sfusi)



Bianco



Blu



Verdino

**A950D**



**CONFEZIONE**



**TAGLIE A SCELTA**

dalla 42 alla 64

**A950U**

**Camice "Terital"**

Da uomo, **65% poliestere, 35% cotone.**

**A950D**

**Camice "Terital"**

Da donna, **65% poliestere, 35% cotone.**

**Caratteristiche:**

- Chiusura frontale con bottoni e pattina di copertura
- Martingala
- Polsini con elastico
- Tasca lato cuore
- 2 tasche a fondo capo



**COLORI**



Bianco  
3XL



Blu Royal  
3XL



Blu Navy  
3XL

**TAGLIE**

**S - M - L - XL - 2XL - 3XL**

**CONFEZIONE**



**A951**

**Camice Unisex "Load"**

**65% poliestere, 35% cotone.**

**Tessuto Twill 190 gr.**

Taschino lato cuore e

2 tasche frontali.

COLORI



DETTAGLIO



Verde	Blu
Giallo	Giallo
Rosso	Rosso

TAGLIE

S - M - L - XL - 2XL - 3XL

CONFEZIONE



**A708**

**Tuta da lavoro, 65% poliestere, 35% cotone.**

**Caratteristiche:**

- Collo a fascetta
- Chiusura frontale con cerniera e pattina di copertura
- Elastico in vita nella parte posteriore
- 2 tasche sui fianchi con apertura laterale
- 1 tasca con velcro sul petto più una posteriore chiusa con velcro e pattina

COLORI



Bianco  
3XL



Nero  
3XL



Grigio  
3XL



Azzurrino  
3XL



Blu Navy  
3XL

TAGLIE

S - M - L - XL - 2XL - 3XL

CONFEZIONE



**A710**

**Tuta da Lavoro Unisex "Kevin" 65% poliestere, 35% cotone.**

**Twill 210 gr.**

**Caratteristiche:**

- Polsino elastico e vita elastica nella parte posteriore
- 4 tasche
- Collo a risvolti
- Chiusura centrale con zip





CONFEZIONI



TAGLIE A SCELTA

dalla 42 alla 64

COLORE

Blu

**A565**

**Tuta massaua,  
100% cotone massaua 250 gr.**

**Caratteristiche:**

- Collo a camicia, chiuso con bottone
- Chiusura frontale con cerniera e pattina di copertura
- Elastico in vita nella parte posteriore
- Polsini con elastico
- 2 tasche anteriori
- 2 tasche con zip sul petto
- 1 tasca posteriore
- 1 taschino portametro sul fianco destro altezza coscia



CONFEZIONI



COLORE

Blu

**A156**

**Pantalone massaua,  
100% cotone massaua 250 gr.**

**Caratteristiche:**

- Chiusura con bottoni ricoperti da pattina
- 2 tasche laterali
- 1 tasca posteriore con bottone
- Tasca portametro gamba destra
- Passanti in vita

**Taglie a scelta dalla 42 alla 64**



COLORE

Blu

CONFEZIONI



**A567**

**Pettorina massaua,  
100% cotone massaua 250 gr.**

**Caratteristiche:**

- Bretelle regolabili con fibbie metalliche
- Apertura sul davanti chiusa con bottoni ricoperti da pattina
- 1 tasca con zip sulla pettorina
- 2 tasche anteriori
- 1 tasca posteriore con bottone
- 1 taschino portametro sul fianco destro altezza coscia

**Taglie a scelta dalla 42 alla 64**





**TAGLIE ADULTO**  
S - M - L - XL - 2XL - 3XL

**TAGLIE BIMBO**  
3 - 4/5 - 6/8 - 10/12 anni

**CONFEZIONE**  
20 1

**A5770**  
**Pettorina "Pregon",**  
da adulto e da bambino,  
in tessuto twill 210 gr.  
65% poliestere, 35% cotone.  
**Caratteristiche:**  
- Bretelle con gancio  
- Tasca sul petto con chiusura zip  
- 2 tasche sui fianchi  
- 1 tasca posteriore  
- Elastico in vita

**COLORI**



Nero  
ADULTO,  
BIMBO, 3XL

Blu Royal  
ADULTO,  
BIMBO

Ciano  
ADULTO,  
BIMBO



Celeste  
ADULTO,  
BIMBO

Viola  
ADULTO,  
BIMBO

Fucsia  
ADULTO,  
BIMBO

Rosso  
ADULTO,  
BIMBO

Arancio  
ADULTO,  
BIMBO

Arancio Fluo  
ADULTO,  
BIMBO

Giallo  
ADULTO,  
BIMBO

Giallo Fluo  
ADULTO,  
BIMBO

Verde Mela  
ADULTO,  
BIMBO

Bianco  
ADULTO,  
BIMBO, 3XL

**A30331**

**Guanti da lavoro in pelle fiore bovino**

Polsino bordato, elastico stringipolso, buona resistenza all'abrasione e allo strappo.

**Applicazioni:** Montaggio e assemblaggio, stoccaggio, bricolage, deposito merci, ideale per conduttori di mezzi per lavori pubblici e agricoli.

**Colore:** Bianco, bordato Rosso



**CONFEZIONE**



**TAGLIE A SCELTA**

8 - 9 - 10 - 11

**E1084**

**Guanti da lavoro con palmo in fiore maialino**

Dorso e manichetta da cm 7 in tela.

**Applicazioni:** Montaggio e assemblaggio, stoccaggio, bricolage, deposito merci, ideale per conduttori di mezzi per lavori pubblici e agricoli.



**TAGLIA UNICA**

10

**CONFEZIONE**



**COLORI**



Nero



Blu Navy



Grigio Metallico



**CONFEZIONE**



**TAGLIE**

<b>Taglie</b>	<b>XS/36</b>	<b>S/38</b>	<b>M/40</b>	<b>L/42</b>
Larg./Lung.	36/106	38/108	40/110	42/112
	<b>XL/44</b>	<b>2XL/46</b>		
	44/114	46/116		

**T1163**

**Pantaloni da lavoro Uomo, "Warsaw".**  
20% cotone, 80% poliestere, 250 gr.

**Caratteristiche:**

8 tasche, dettagli riflettenti sulle tasche anteriori, 3 tasche con chiusura a velcro, tasca frontale adatta per cellulare, tasca Oxford per ginocchiere  
Vita elastica, clip in plastica sulla vita

**COLORI**

**DIMENSIONI**

Larg./Lung. 24/16 cm



Nero

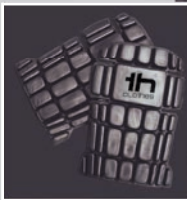
**CONFEZIONE**



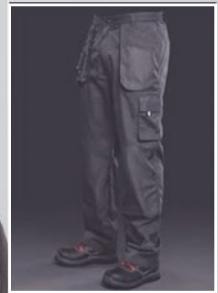
**T1164**  
**Ginocchiere protettive "Warsaw Protect".**

100% EVA

Ginocchiere protettive per pantaloni da lavoro.



Smanicato, Stockholm  
Vedi pg. 263



**A103**

**Guanti monouso in lattice naturale**

Leggero ed elastico, trattato interamente con polvere antisudore.

**Applicazioni:** Laboratori cosmetici e farmaceutici, assemblaggio, preparazioni alimentari, piccole pulizie.  
In confezione da 100 pz.

**Colore:**

Naturale Bianco.



**CONFEZIONE**



**TAGLIE A SCELTA**

S - M - L - XL - XXL

**A3350**

**Guanti da lavoro in nylon**

Con palmo rivestito in poliuretano e polsino in maglia elasticizzata.

**Applicazioni**

Specifico per i lavori pesanti, nell'industria automobilistica, edile e per la manutenzione in generale.

**Colore:** bianco.



Rischi meccanici



**TAGLIA UNICA**

S - M - L - XL - XXL

**CONFEZIONE**

